



he!db

haute école  
lucía de brouckère

**MASTER EN ENSEIGNEMENT – SECTION 2 EN UN AN**

**POUR LES ENSEIGNANT·ES EN FONCTION**

**SÉANCE D'INFORMATIONS**

**VENDREDI 26 JUIN 2026 &  
JEUDI 27 AOÛT 2026**

# PLAN DE PRÉSENTATION

La réforme de la  
formation initiale  
des enseignants

Intérêts et  
avantages de la  
formation

La présentation des  
programmes

Qu'est-ce qu'une  
VAE ?

Modalités pratiques  
de la VAE

Conditions et  
modalités  
d'inscription



**LA RÉFORME INITIALE DES ENSEIGNANTS**

# UNE RÉFORME DE LA FORMATION INITIALE DES ENSEIGNANTS ?

Votée en décembre 2021 au Parlement de la Communauté française et mise en application en septembre 2023.

Le but est d'améliorer le système éducatif et de s'adapter à l'évolution du métier à travers une formation initiale de qualité des futures enseignant·es.

Concrètement :

- **Un allongement de la formation des enseignants de 3 à 4 ans** pour le fondamental (Section 1 pour le maternel, Section 2 pour le primaire) et le secondaire inférieur (Section 3).
- **Une co-diplômation** sera désormais assurée entre au moins deux **Établissements d'Enseignement Supérieur** (Universités, Hautes Écoles et Écoles Supérieures des Arts). Les études s'organiseront donc en collaboration étroite entre les Hautes Écoles et les Universités.

# UNE RÉFORME DE LA FORMATION INITIALE DES ENSEIGNANTS ?

| Niveau scolaire: | A                  | M1 | M2 | M3                 | P1 | P2 | P3 | P4 | P5                 | P6 | S1 | S2 | S3      | S4          | S5 | S6 |  |
|------------------|--------------------|----|----|--------------------|----|----|----|----|--------------------|----|----|----|---------|-------------|----|----|--|
| <b>SECTION 1</b> | MA enseignement 60 |    |    |                    |    |    |    |    |                    |    |    |    |         |             |    |    |  |
| <b>SECTION 2</b> |                    |    |    | MA enseignement 60 |    |    |    |    |                    |    |    |    |         |             |    |    |  |
| <b>SECTION 3</b> |                    |    |    |                    |    |    |    |    | MA enseignement 60 |    |    |    |         |             |    |    |  |
| <b>SECTION 4</b> |                    |    |    |                    |    |    |    |    |                    |    |    |    | MS ens. | MA ens. 120 |    |    |  |
| <b>SECTION 5</b> |                    |    |    |                    |    |    |    |    |                    |    |    |    | MS ens. | MA ens. 60  |    |    |  |

# UNE RÉFORME DE LA FORMATION INITIALE DES ENSEIGNANTS ?

## Et les enseignants déjà diplômés ?

L'article 75 du décret prévoit un accès aux nouveaux Masters en enseignement pour les titulaires des anciens diplômes d'instituteur ou d'AESI, avec valorisation de leur expérience professionnelle.

 C'est dans ce cadre que s'inscrit le dispositif permettant aujourd'hui d'obtenir le **Master en enseignement — Section 2.**

# LA RÉFORME DE LA FORMATION INITIALE DES ENSEIGNANTS

 Avant 2023



Bachelier 180 crédits  
Instituteur primaire  
Instituteur préscolaire  
AESI

 Réforme FIE



Décret FIE 2023  
Formation portée  
à 240 crédits  
avec grade de Master

 Niveau 7 CEC

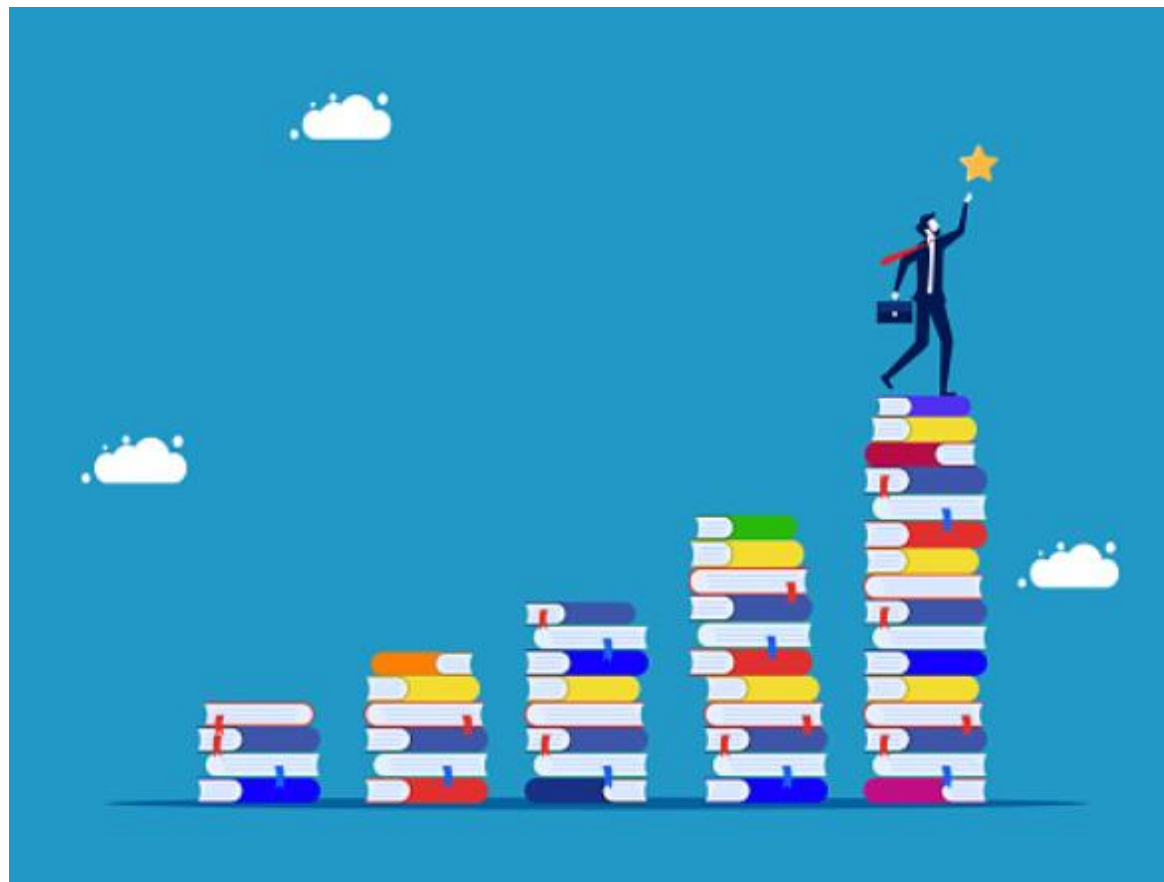
 Renforcement recherche

 Développement réflexif

 Dès 2026-2027



Ouverture des  
Masters en  
enseignement  
(Sections 1,2,3)



# INTÉRÊTS ET AVANTAGES DE LA FORMATION



# AVANTAGES ET INTÉRÊTS



**Une reconnaissance académique supérieure** : L'obtention du master permet aux anciens diplômés d'atteindre un **niveau 7 de certification**.

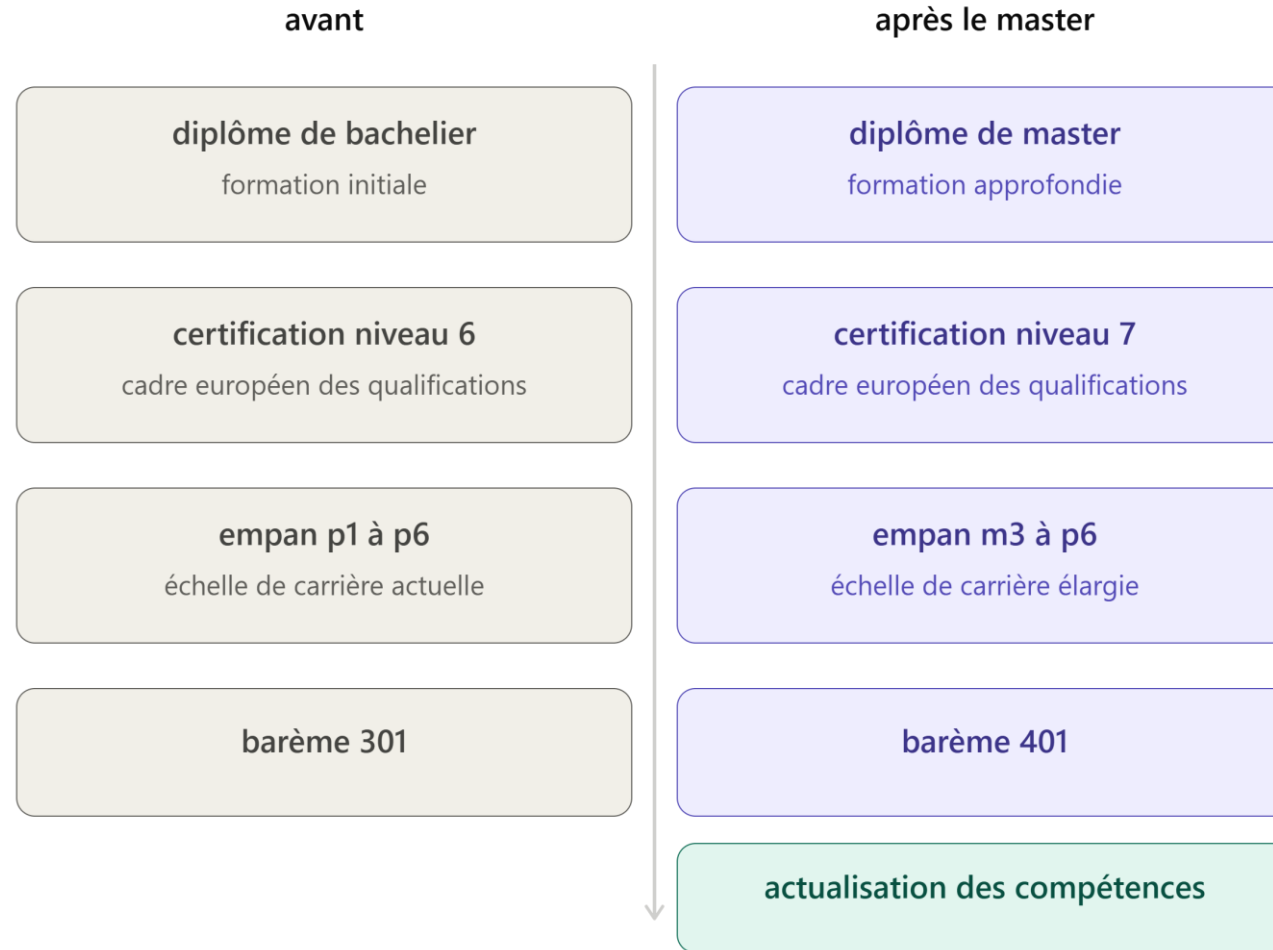


**Une revalorisation salariale** : La possibilité de bénéficier du **barème 401**, lié au grade de master.



**Un accès facilité par la valorisation de l'expérience (VAE)**.

# AVANTAGES ET INTÉRÊTS DE CE MASTER





# LA PRÉSENTATION DES PROGRAMMES

---

# PROGRAMME DE COURS DU MASTER

| Quadrimestre 1 |             |  |       |   |
|----------------|-------------|--|-------|---|
| UE01           | NPRU41EES3  | Enseignant, école et société 3 : l'entrée dans la profession   | HELdB | 2 |
|                | NPR41NED    | Neutralité, éthique et déontologie   | HELdB | 2 |
| UE02           | NPRU41NASHS | Approfondissements en sciences humaines et sociales : école, inégalités, diversité et enjeux interculturels. | ULB   | 3 |
|                | NPR41IEI    | Approfondissements en sciences humaines et sociales : école, inégalités, diversité et enjeux interculturels. | ULB   | 3 |
| UE03           | NPRU41GCPAE | Grands courants pédagogiques et questions d'actualité en éducation et en didactique                          | ULB   | 4 |
|                | NPR41GCPAE  | Grands courants pédagogiques et questions d'actualité en éducation et en didactique                          | ULB   | 4 |
| UE04           | NPRU41DI1   | Didactique interdisciplinaire 1  | HELdB | 4 |
|                | NPR41FHS    | Formation humaine et sociale   | HELdB | 4 |
| UE05           | NPRU41DI3   | Français langue de scolarisation : aspects théoriques et pratiques   | ULB   | 4 |
|                | NPR41FFLE   | Français langue de scolarisation : aspects théoriques et pratiques   | ULB   | 4 |
| UE06           | NPRU41DI4   | Conceptualisation et modélisation (STEM)   | ULB   | 4 |
|                | NPR41STIM   | Conceptualisation et modélisation (STEM)   | ULB   | 4 |

# PROGRAMME DE COURS DU MASTER (SUITE)

| Quadrimestre 1 & Quadrimestre 2 |                   |  |           |           |
|---------------------------------|-------------------|--|-----------|-----------|
| <b>UE07</b>                     | <b>NPRU43DI2</b>  | <b>Didactique interdisciplinaire 2</b>                         | HELdB     | <b>4</b>  |
|                                 | NPR43PA           | Projet alternatif  | HELdB     | 2         |
|                                 | NPR43IDT          | Education à l'environnement et dimensions transversales du RTC | HELdB     | 2         |
| <b>UE99</b>                     | <b>NPRU43SEC</b>  | <b>Secourisme*</b>   | HELdB     | <b>2</b>  |
|                                 | NPR43SEC          | Secourisme et sécurité   | HELdB     | 2         |
| Quadrimestre 2                  |                   |  |           |           |
| <b>UE08</b>                     | <b>NPRU42PRA3</b> | <b>Pratique 4</b>  | HELdB+ULB | <b>20</b> |
|                                 | NPR42SEM          | Analyse des pratiques professionnelles des enseignants         | ULB       | 2         |
|                                 | NPR42SAR          | Séminaires d'analyse réflexive                                 | HELdB     | 2         |
|                                 | NPR42EPPP         | Elaboration du projet professionnel et du portfolio            | HELdB     | 1         |
|                                 | NPR42STL          | Stage 4  | HELdB+ULB | 15        |
| <b>UE09</b>                     | <b>NPRU42MEM</b>  | <b>Mémoire</b>   | HELdB+ULB | <b>15</b> |
|                                 | NPR42MEM          | Mémoire  | HELdB+ULB | 15        |

# CODIPLOMATION HELDB-ULB

| ETABLISSEMENT RÉFÉRENT                     | ETABLISSEMENT NON-RÉFÉRENT   |
|--|------------------------------|
| Une haute école                            | Une ou plusieurs universités |
| Répartition de crédits dans le bachelier : |                              |
| 150 crédits                                | 30 crédits                   |
| Dans le master :                           |                              |
| 30 crédits                                 | 30 crédits                   |



**QU'EST-CE QU'UNE VAE ?**

# QU'EST-CE QU'UNE VAE ?

La **Validation des Acquis de l'Expérience (VAE)** est un dispositif qui permet de faire reconnaître ses compétences et expériences professionnelles ou personnelles pour obtenir une certification officielle.

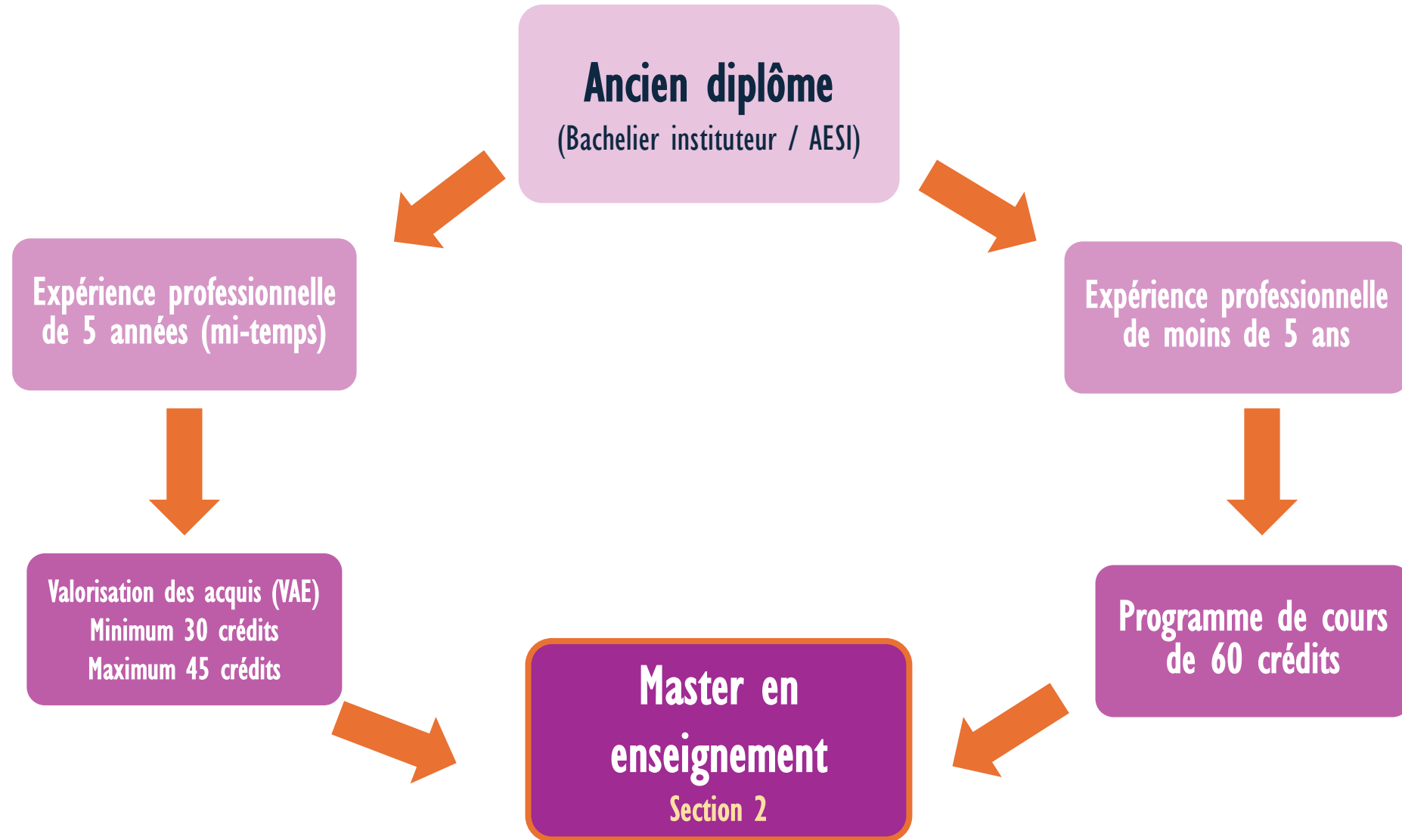
Elle permet à toute personne, quel que soit son âge, son statut ou son niveau de formation, de faire reconnaître les compétences acquises au cours de son parcours professionnel ou personnel et d'obtenir tout ou partie d'une certification professionnelle, comme un diplôme, un titre professionnel ou un certificat de qualification.

# MODALITÉS PRATIQUES DE LA VAE DANS CE MASTER

## ➤ Un programme individualisé de 60 crédits

- ✓ La possibilité d'une dispense de stage puisque enseignant en fonction
- ✓ Des cours en présentiel ou en asynchrone (Pas de déplacement à prévoir à l'ULB)
- ✓ Possibilité de dispenses en fonction du profil spécifique du candidat (VAA = Valorisation des Acquis Académiques)
- ✓ Possibilité d'allègement → organisation sur 2 années
- ✓ Un mémoire (15 crédits)

# POUR RÉSUMER LA FORMATION EN 1 AN...




# CONDITIONS D'ACCÈS

- Être en possession du titre de Bachelier instituteur.trice primaire
  - Pour les candidats VAE
- + Avoir un minimum de 5 années d'expérience à mi-temps



**MODALITÉS D'INSCRIPTION**

# MODALITÉS PRATIQUES D'INSCRIPTION

- Consulter la page [www.heldb.be](http://www.heldb.be)
- Cliquer sur l'onglet  pour la pré-inscription
- Pour Jodoigne : 0479/868.659 Secrétariat ouvert jusqu'au 9 juillet tous les matins. Reprise le lundi 17 août.
- Pour Bruxelles : 02/526.74.80

# MODALITÉS PRATIQUES D'INSCRIPTION

## Pour les VAE

- Contacter le secrétariat de section pour obtenir le dossier VAE à remplir :
  - Pour Jodoigne : [primaire.jod@heldb.be](mailto:primaire.jod@heldb.be)
  - Pour Anderlecht : [primaire.bxl@heldb.be](mailto:primaire.bxl@heldb.be)
- Soumettre le dossier de demande de VAE auprès du secrétariat de la Haute Ecole **avant le 31 août 2026**
- Le jury VAE analysera le dossier et communiquera sa décision.

# POUR PLUS D'INFORMATIONS...



**JOURNÉE  
PORTES OUVERTES**

Accéder au **métier**  
dont tu as toujours  
rêvé ?  
*On va Réussir ensemble*

Le mardi 30 juin 2026  
&  
Le mercredi 2 septembre 2026

De 13h à 17h sur les 2 implantations (Jodoigne & Anderlecht)

NOUS SOMMES À  
VOTRE ÉCOUTE !

